



نام درس : ریاضی
تعداد سوالات: ۱۵
تعداد صفحه: ۴
مدت : ۶۰ دقیقه



وزارت آموزش پرورش
اداره کل آموزش پرورش استان مازندران
اداره آموزش پرورش منطقه بهنمیر
آزمون نوبت اول پایه هشتم

نام و نام خانوادگی :

تاریخ امتحان :

بارم	به نام خداوند جان خرد	ردیف
۱	درستی یا نادرستی جمله های زیر را با یکی از علامت های \surd یا \times مشخص کنید. الف) صفر عددی گویا است . ب) عدد ۱۲۱ عددی اول است. ج) مربع نوعی مستطیل یا نوعی لوزی است. د) دو خط عمود بر یک خط با هم موازی هستند.	۱
۱	جای خالی را با عبارت های مناسب پر کنید . الف) اگر وسط یک مستطیل را به هم وصل کنیم به وجود می آید. ب) بزرگ ترین شمارنده اول عدد ۷۰ می باشد . ج) مجموع زاویه های خارجی هر چند ضلعی محدب است . د) عبارت $۳ - ۵ + ۳$ دارای جمله است.	۲
۲	گزینه صحیح را انتخاب کنید. دمای هوای ارومیه در یک روز زمستانی ۹- درجه و هوای اردبیل ۳ درجه زیر صفر است . میانگین دمای هوای دو شهر کدام است؟ الف) ۴- ب) ۵- ج) ۶- د) ۷- اولین مضرب ۷ که در الگوریتم غربال خط می خورد کدام است؟ الف) ۳۵ ب) ۱۴ ج) ۲۱ د) ۴۹ اندازه هر زاویه داخلی ده ضلعی منتظم..... درجه است. الف) ۱۲۰ درجه ب) ۱۳۰ درجه ج) ۱۴۴ درجه د) ۱۳۵ درجه متوازی الاضلاع محور تقارن دارد. الف) یک محور ب) ۲ محور ج) ۴ محور د) صفر محور	۳
۱/۵	حاصل عبارت های زیر را بدست آورید. $-۹۱ \div (-۱۳) \times (-۴) - ۳ =$ $-(-۲۰) - [-۱۸ - (-۱۴)] =$ $[۸ \div (-۲)] \div [(۴ - (-۳)) \div ۷] =$	۴
۵/۵	ادامه سوال در صفحه دوم	جمع نمرات صفحه



نام درس : ریاضی

تعداد سوالات: ۱۳

تعداد صفحه: ۴

مدت: ۶۰ دقیقه



وزارت آموزش پرورش

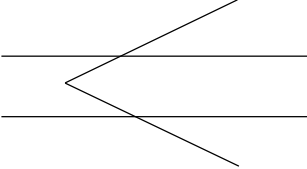
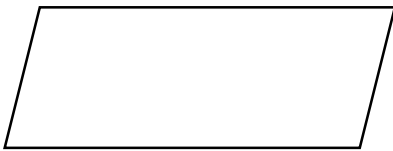
اداره کل آموزش پرورش استان مازندران

اداره آموزش پرورش منطقه بهنمیر

آزمون نوبت اول پایه هشتم

تاریخ امتحان :

ساعت امتحان :

بارم	یادآوری : دانش آموزان عزیز، پاسخ سوالات را در همین برگه بنویسید	ردیف
۱/۵	الف) آیا اعداد ۹ و ۲۵ نسبت به هم اولند؟ چرا؟ ب) دو عدد مرکب مثال بزنید که نسبت به هم اول باشند.	۵
۱	در شکل های زیر اندازه زاویه های خواسته شده را بدست آورید . 	۶
۱/۵	چهار ضلعی زیر متوازی الاضلاع است، با تشکیل معادله مقدار X و Y را بدست آورید . 	۷
۱/۵	تساوی زیر را کامل کنید. (با رسم شکل) $a \perp b$ $b \parallel c$ $d1 \perp d2$ $d2 \perp d3$	۸
۴	جمع نمرات صفحه	ادامه سوال در صفحه سوم



نام درس : ریاضی

تعداد سوالات: ۱۵

تعداد صفحه: ۴

مدت: ۶۰ دقیقه



وزارت آموزش پرورش

اداره کل آموزش پرورش استان مازندران

اداره آموزش پرورش منطقه بهنمیر

آزمون نوبت اول پایه هشتم

نام و نام خانوادگی :

تاریخ امتحان :

بارم	یادآوری : دانش آموزان عزیز، پاسخ سوالات را در همین برگه بنویسید	ردیف
۱/۲۵	الف) حاصل عبارت جبری مقابل را ساده کنید. ب) مقدار عددی عبارت مقابل را به ازای $a=1$ و $b=-3$ بدست آورید . $(2 - 3) =$ $-6a + b =$	۹
۱/۵	در یک ۹ ضلعی منتظم مجموع زوایای داخلی و اندازه ی یک زاویه داخلی و مجموع زوایای خارجی و اندازه یک زاویه ی خارجی را بدست آورید .	۱۰
۱/۵	به روش غربال اعداد اول بین ۵۰ تا ۸۰ را تعیین کنید.	۱۱
۲	معادله های زیر را حل کنید . $\frac{2 + 5}{3} - \frac{1}{2} = \frac{x}{6} - 2$	۱۲
۵	جمع نمرات صفحه	ادامه سوال در صفحه چهارم

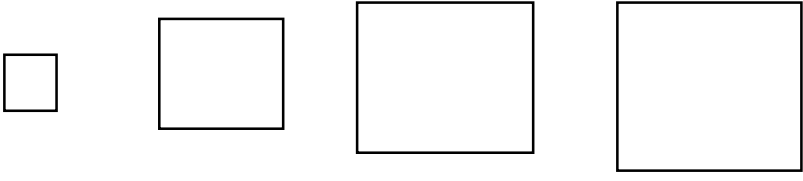


نام درس : ریاضی
تعداد سوالات: ۱۵
تعداد صفحه: ۴
مدت: ۶۰ دقیقه



وزارت آموزش پرورش
اداره کل آموزش پرورش استان مازندران
اداره آموزش پرورش منطقه بهنمیر
آزمون نوبت اول پایه هشتم

نام و نام خانوادگی :
تاریخ امتحان :

بارم	یادآوری : دانش آموزان عزیز، پاسخ سوالات را در همین برگه بنویسید	ردیف
۱/۵	مقدار عبارت های زیر را تا حد امکان ساده کنید. $\left[\frac{-۱۰}{۲} - \left(-\frac{۱}{۰} \right) \right] \div \left(-\frac{۳}{۰} \right) =$ $\left(-\frac{۳}{۴} + \frac{۱}{۳} \right) \div \frac{۵}{۱۲} =$	۱۳
۱/۵	بررسی کنید که عدد ۳۷ اول است یا مرکب؟ (با راه حل کامل)	۱۴
۰.۷۵	شکل n ام از چند مربع تشکیل شده است؟ الف) n+1 ب) n n ج) ۲ + ۳ د) ۳ - ۲ 	۱۵
۲۰	جمع نمرات	پیروز و کامیاب باشید

نمره برگه	به اعداد	نمره تجدید نظر	به اعداد
	به حروف		به حروف
نام دبیر و امضا	تاریخ	نام دبیر و امضا	تاریخ



نام درس : ریاضی
تعداد سوالات: ۱۵
تعداد صفحه: ۴
مدت : ۶۰ دقیقه



وزارت آموزش پرورش
اداره کل آموزش پرورش استان مازندران
اداره آموزش پرورش منطقه بهنمیر
آزمون نوبت اول پایه هشتم

نام و نام خانوادگی :
تاریخ امتحان :

ردیف	به نام خداوند جان خرد	بار
۱	<p>درستی یا نادرستی جمله های زیر را با یکی از علامت های \checkmark یا \times مشخص کنید.</p> <p>الف) صفر عددی گویا است. \checkmark ب) عدد ۱۲۱ عددی اول است. \times ج) مربع نوعی مستطیل یا نوعی لوزی است. \checkmark د) دو خط عمود بر یک خط با هم موازی هستند. \checkmark</p>	
۲	<p>جای خالی را با عبارت های مناسب پر کنید.</p> <p>الف) اگر وسط یک مستطیل را به هم وصل کنیم \checkmark به وجود می آید. ب) بزرگ ترین شمارنده اول عدد ۷۰ \checkmark می باشد. ج) مجموع زاویه های خارجی هر چند ضلعی محدب \checkmark است. د) عبارت $3x - 5y + 2z$ دارای \checkmark جمله است.</p>	
۳	<p>گزینه صحیح را انتخاب کنید.</p> <p>دمای هوای ارومیه در یک روز زمستانی ۹- درجه و هوای اردبیل ۳ درجه زیر صفر است. میانگین دمای هوای دو شهر کدام است؟</p> <p>الف) ۴- ب) ۵- ج) ۶- د) ۷- اولین مضرب ۷ که در الگوریتم غربال خط می خورد کدام است؟</p> <p>الف) ۳۵ ب) ۱۴ ج) ۲۱ د) ۴۹ اندازه هر زاویه داخلی ده ضلعی منتظم \checkmark درجه است.</p> <p>الف) ۱۲۰ درجه ب) ۱۳۰ درجه ج) ۱۴۴ درجه د) ۱۳۵ درجه متوازی الاضلاع \checkmark محور تقارن دارد.</p> <p>الف) یک محور ب) ۲ محور ج) ۴ محور د) صفر محور</p>	
۴	<p>حاصل عبارت های زیر را بدست آورید.</p> <p>$-91 \div (-13) \times (-4) - 3 = -31$ $-(-20) - [-18 - (-14)] = 24$ $[8 \div (-1)] + [(4 - (-3)) + 7] = -3$</p>	
	ادامه سوال در صفحه دوم	۵/۵
	جمع نمرات صفحه	۵/۵



نام درس: ریاضی

وزارت آموزش پرورش

نام و نام خانوادگی:

تعداد سوالات: ۱۵

اداره کل آموزش پرورش استان مازندران

تاریخ امتحان:

تعداد صفحه: ۴

اداره آموزش پرورش منطقه بهنمیر

مدت: ۶۰ دقیقه

آزمون نوبت اول پایه هشتم

یادآوری: دانش آموزان عزیز، پاسخ سوالات را در همین برگه بنویسید

ردیف

ردیف

۱۳۵

الف) حاصل عبارت جبری مقابل را ساده کنید.
 $(2a - 3b)^2 = (2a - 3b)(2a - 3b) = 4a^2 - 12ab + 9b^2$
ب) مقدار عددی عبارت مقابل را به ازای $a=1$ و $b=-3$ بدست آورید.

$$-6a + b = -6 \times 1 - 3 = -9$$

۱۴

در یک ۹ ضلعی منتظم مجموع زوایای داخلی و اندازه ی یک زاویه داخلی و مجموع زوایای خارجی و اندازه یک زاویه ی خارجی را بدست آورید. اندازه یک زاویه خارجی را بدست آورید.
 $12 \times 180 = 2160$ مجموع داخلی
 $2160 \div 9 = 240$ اندازه یک زاویه داخلی
 $360 - 240 = 120$ مجموع خارجی

۱۵

به روش غربال اعداد اول بین ۵۰ تا ۸۰ را تعیین کنید.
۵۳ - ۵۹ - ۶۱ - ۶۷ - ۷۱ - ۷۳ - ۷۹

۱۶

معادله های زیر را حل کنید.
 $8x + 20 - 4 = 2x - 24$
 $8x - 2x = -24 + 4 - 20$
 $6x = 38$
 $x = \frac{38}{6}$

جمع نمرات صفحه

ادامه سوال در صفحه چهارم

۹,۲۵



نام درس : ریاضی

تعداد سوالات: ۱۳

تعداد صفحه: ۴

مدت: ۶۰ دقیقه

وزارت آموزش پرورش

اداره کل آموزش پرورش استان مازندران

اداره آموزش پرورش منطقه بهنمیر

آزمون نوبت اول پایه هشتم

تاریخ امتحان :

ساعت امتحان :

یادآوری : دانش آموزان عزیز، پاسخ سوالات را در همین برگه بنویسید

ردیف

بار

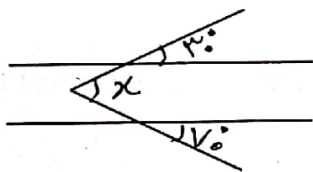
۵

الف) آیا اعداد ۹ و ۲۵ نسبت به هم اولند؟ چرا؟ بله
ب) دو عدد مرکب مثال بزنید که نسبت به هم اول باشند.
 $(25, 9) = 1$
 $25, 9$

۱/۵

در شکل های زیر اندازه زاویه های خواسته شده را بدست آورید .

۶

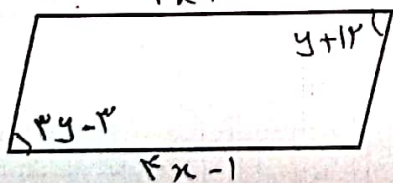


$$70 + 30 = 100$$

۱

چهار ضلعی زیر متوازی الاضلاع است، با تشکیل معادله مقدار x و y را بدست آورید .

۷



$$2x + 7 = 4x - 1$$
$$4 = 2x$$

$$3y - 3 = y + 12$$
$$y = \frac{15}{2}$$

۱/۵

تساوی زیر را کامل کنید. (با رسم شکل)

۸

$$\left. \begin{array}{l} a \perp b \\ b \parallel c \end{array} \right\} \Rightarrow a \perp c$$

$$\left. \begin{array}{l} d1 \perp d2 \\ d2 \perp d3 \end{array} \right\} \Rightarrow d1 \parallel d3$$



نام درس: ریاضی

وزارت آموزش پرورش

نام و نام خانوادگی:

تعداد سوالات: ۱۵

اداره کل آموزش پرورش استان مازندران

تاریخ امتحان:

تعداد صفحه: ۴

اداره آموزش پرورش منطقه بهنمیر

مدت: ۶۰ دقیقه

آزمون نوبت اول پایه هشتم

یادآوری: دانش آموزان عزیز، پاسخ سوالات را در همین برگه بنویسید

ردیف

مقدار عبارت های زیر را تا حد امکان ساده کنید.

۱۱۵
$$\left[\frac{-10x^5 + 4}{2x^2} - \left(-\frac{1}{x^2} \right) \right] \div \left(-\frac{3}{5} \right) = \left(\frac{-50 + 2}{10} \right) \div \left(-\frac{3}{5} \right) = -\frac{48}{10} \times \frac{5}{-3} = +8$$

$$\left(-\frac{2x^2}{4x^2} + \frac{1x^2}{2x^2} \right) \div \frac{5}{12} = \left(\frac{-9 + 4}{12} \right) \div \frac{5}{12} = -\frac{5}{12} \div \frac{5}{12} = -1$$

۱۳

۱ بررسی کنید که عدد ۳۷ اول است یا مرکب؟ (با راه حل کامل) $\sqrt{37} \approx 6.08$ $\sqrt{36} = 6$ $\sqrt{37} < \sqrt{36} < \sqrt{49} = 7$
 $\sqrt{37} \approx 6.08$ $\sqrt{36} = 6$ $\sqrt{49} = 7$
۲, ۳, ۵ چون ۳۷ بر هیچ یک از اعداد اول $37 \div 2 = 18.5$ $37 \div 3 = 12.33$ $37 \div 5 = 7.4$ $37 \div 7 = 5.28$ $37 \div 11 = 3.36$ $37 \div 13 = 2.84$ $37 \div 17 = 2.17$ $37 \div 19 = 1.94$ $37 \div 23 = 1.60$ $37 \div 29 = 1.27$ $37 \div 31 = 1.19$ $37 \div 37 = 1$ $37 \div 41 = 0.90$ $37 \div 43 = 0.86$ $37 \div 47 = 0.78$ $37 \div 53 = 0.69$ $37 \div 59 = 0.62$ $37 \div 61 = 0.60$ $37 \div 67 = 0.55$ $37 \div 71 = 0.52$ $37 \div 73 = 0.50$ $37 \div 79 = 0.46$ $37 \div 83 = 0.44$ $37 \div 89 = 0.41$ $37 \div 97 = 0.38$ $37 \div 101 = 0.36$ $37 \div 103 = 0.35$ $37 \div 107 = 0.34$ $37 \div 109 = 0.33$ $37 \div 113 = 0.32$ $37 \div 127 = 0.29$ $37 \div 131 = 0.28$ $37 \div 137 = 0.26$ $37 \div 139 = 0.26$ $37 \div 149 = 0.24$ $37 \div 151 = 0.24$ $37 \div 157 = 0.23$ $37 \div 163 = 0.22$ $37 \div 167 = 0.22$ $37 \div 173 = 0.21$ $37 \div 179 = 0.20$ $37 \div 181 = 0.20$ $37 \div 187 = 0.19$ $37 \div 191 = 0.19$ $37 \div 193 = 0.19$ $37 \div 197 = 0.18$ $37 \div 199 = 0.18$ $37 \div 211 = 0.17$ $37 \div 223 = 0.16$ $37 \div 227 = 0.16$ $37 \div 229 = 0.16$ $37 \div 233 = 0.15$ $37 \div 239 = 0.15$ $37 \div 241 = 0.15$ $37 \div 251 = 0.14$ $37 \div 257 = 0.14$ $37 \div 263 = 0.14$ $37 \div 269 = 0.13$ $37 \div 271 = 0.13$ $37 \div 277 = 0.13$ $37 \div 281 = 0.13$ $37 \div 283 = 0.13$ $37 \div 287 = 0.12$ $37 \div 293 = 0.12$ $37 \div 299 = 0.12$ $37 \div 307 = 0.11$ $37 \div 311 = 0.11$ $37 \div 313 = 0.11$ $37 \div 317 = 0.11$ $37 \div 323 = 0.11$ $37 \div 329 = 0.11$ $37 \div 331 = 0.11$ $37 \div 337 = 0.10$ $37 \div 347 = 0.10$ $37 \div 349 = 0.10$ $37 \div 353 = 0.10$ $37 \div 359 = 0.10$ $37 \div 367 = 0.10$ $37 \div 373 = 0.09$ $37 \div 379 = 0.09$ $37 \div 383 = 0.09$ $37 \div 389 = 0.09$ $37 \div 397 = 0.09$ $37 \div 401 = 0.09$ $37 \div 409 = 0.09$ $37 \div 419 = 0.08$ $37 \div 421 = 0.08$ $37 \div 431 = 0.08$ $37 \div 433 = 0.08$ $37 \div 439 = 0.08$ $37 \div 443 = 0.08$ $37 \div 449 = 0.08$ $37 \div 457 = 0.08$ $37 \div 461 = 0.08$ $37 \div 463 = 0.08$ $37 \div 467 = 0.07$ $37 \div 479 = 0.07$ $37 \div 481 = 0.07$ $37 \div 487 = 0.07$ $37 \div 491 = 0.07$ $37 \div 499 = 0.07$ $37 \div 503 = 0.07$ $37 \div 509 = 0.07$ $37 \div 521 = 0.07$ $37 \div 523 = 0.07$ $37 \div 529 = 0.06$ $37 \div 533 = 0.06$ $37 \div 539 = 0.06$ $37 \div 547 = 0.06$ $37 \div 551 = 0.06$ $37 \div 557 = 0.06$ $37 \div 563 = 0.06$ $37 \div 569 = 0.06$ $37 \div 577 = 0.06$ $37 \div 581 = 0.05$ $37 \div 583 = 0.05$ $37 \div 589 = 0.05$ $37 \div 593 = 0.05$ $37 \div 599 = 0.05$ $37 \div 607 = 0.05$ $37 \div 611 = 0.05$ $37 \div 613 = 0.05$ $37 \div 617 = 0.05$ $37 \div 619 = 0.05$ $37 \div 623 = 0.05$ $37 \div 629 = 0.05$ $37 \div 631 = 0.05$ $37 \div 637 = 0.04$ $37 \div 643 = 0.04$ $37 \div 647 = 0.04$ $37 \div 649 = 0.04$ $37 \div 653 = 0.04$ $37 \div 659 = 0.04$ $37 \div 667 = 0.04$ $37 \div 671 = 0.04$ $37 \div 673 = 0.04$ $37 \div 677 = 0.04$ $37 \div 683 = 0.04$ $37 \div 689 = 0.04$ $37 \div 691 = 0.04$ $37 \div 697 = 0.04$ $37 \div 701 = 0.04$ $37 \div 703 = 0.04$ $37 \div 709 = 0.04$ $37 \div 713 = 0.03$ $37 \div 719 = 0.03$ $37 \div 727 = 0.03$ $37 \div 731 = 0.03$ $37 \div 733 = 0.03$ $37 \div 739 = 0.03$ $37 \div 743 = 0.03$ $37 \div 749 = 0.03$ $37 \div 757 = 0.03$ $37 \div 761 = 0.03$ $37 \div 763 = 0.03$ $37 \div 769 = 0.03$ $37 \div 773 = 0.03$ $37 \div 779 = 0.03$ $37 \div 787 = 0.03$ $37 \div 791 = 0.02$ $37 \div 793 = 0.02$ $37 \div 799 = 0.02$ $37 \div 803 = 0.02$ $37 \div 809 = 0.02$ $37 \div 811 = 0.02$ $37 \div 817 = 0.02$ $37 \div 819 = 0.02$ $37 \div 823 = 0.02$ $37 \div 829 = 0.02$ $37 \div 833 = 0.02$ $37 \div 839 = 0.02$ $37 \div 847 = 0.02$ $37 \div 851 = 0.02$ $37 \div 853 = 0.02$ $37 \div 859 = 0.02$ $37 \div 863 = 0.02$ $37 \div 869 = 0.02$ $37 \div 877 = 0.02$ $37 \div 881 = 0.02$ $37 \div 883 = 0.02$ $37 \div 889 = 0.02$ $37 \div 893 = 0.02$ $37 \div 899 = 0.02$ $37 \div 907 = 0.02$ $37 \div 911 = 0.02$ $37 \div 913 = 0.02$ $37 \div 917 = 0.02$ $37 \div 919 = 0.02$ $37 \div 923 = 0.01$ $37 \div 929 = 0.01$ $37 \div 931 = 0.01$ $37 \div 933 = 0.01$ $37 \div 937 = 0.01$ $37 \div 939 = 0.01$ $37 \div 943 = 0.01$ $37 \div 947 = 0.01$ $37 \div 949 = 0.01$ $37 \div 953 = 0.01$ $37 \div 959 = 0.01$ $37 \div 967 = 0.01$ $37 \div 971 = 0.01$ $37 \div 973 = 0.01$ $37 \div 977 = 0.01$ $37 \div 983 = 0.01$ $37 \div 989 = 0.01$ $37 \div 991 = 0.01$ $37 \div 993 = 0.01$ $37 \div 997 = 0.01$ $37 \div 1003 = 0.01$ $37 \div 1009 = 0.01$ $37 \div 1013 = 0.01$ $37 \div 1017 = 0.01$ $37 \div 1019 = 0.01$ $37 \div 1023 = 0.01$ $37 \div 1029 = 0.01$ $37 \div 1031 = 0.01$ $37 \div 1033 = 0.01$ $37 \div 1037 = 0.01$ $37 \div 1039 = 0.01$ $37 \div 1043 = 0.01$ $37 \div 1047 = 0.01$ $37 \div 1049 = 0.01$ $37 \div 1053 = 0.01$ $37 \div 1057 = 0.01$ $37 \div 1059 = 0.01$ $37 \div 1063 = 0.01$ $37 \div 1067 = 0.01$ $37 \div 1069 = 0.01$ $37 \div 1073 = 0.01$ $37 \div 1077 = 0.01$ $37 \div 1079 = 0.01$ $37 \div 1083 = 0.01$ $37 \div 1087 = 0.01$ $37 \div 1089 = 0.01$ $37 \div 1093 = 0.01$ $37 \div 1097 = 0.01$ $37 \div 1099 = 0.01$ $37 \div 1103 = 0.01$ $37 \div 1107 = 0.01$ $37 \div 1109 = 0.01$ $37 \div 1113 = 0.01$ $37 \div 1117 = 0.01$ $37 \div 1119 = 0.01$ $37 \div 1123 = 0.01$ $37 \div 1127 = 0.01$ $37 \div 1129 = 0.01$ $37 \div 1133 = 0.01$ $37 \div 1137 = 0.01$ $37 \div 1139 = 0.01$ $37 \div 1143 = 0.01$ $37 \div 1147 = 0.01$ $37 \div 1149 = 0.01$ $37 \div 1153 = 0.01$ $37 \div 1157 = 0.01$ $37 \div 1159 = 0.01$ $37 \div 1163 = 0.01$ $37 \div 1167 = 0.01$ $37 \div 1169 = 0.01$ $37 \div 1173 = 0.01$ $37 \div 1177 = 0.01$ $37 \div 1179 = 0.01$ $37 \div 1183 = 0.01$ $37 \div 1187 = 0.01$ $37 \div 1189 = 0.01$ $37 \div 1193 = 0.01$ $37 \div 1197 = 0.01$ $37 \div 1199 = 0.01$ $37 \div 1203 = 0.01$ $37 \div 1207 = 0.01$ $37 \div 1209 = 0.01$ $37 \div 1213 = 0.01$ $37 \div 1217 = 0.01$ $37 \div 1219 = 0.01$ $37 \div 1223 = 0.01$ $37 \div 1227 = 0.01$ $37 \div 1229 = 0.01$ $37 \div 1233 = 0.01$ $37 \div 1237 = 0.01$ $37 \div 1239 = 0.01$ $37 \div 1243 = 0.01$ $37 \div 1247 = 0.01$ $37 \div 1249 = 0.01$ $37 \div 1253 = 0.01$ $37 \div 1257 = 0.01$ $37 \div 1259 = 0.01$ $37 \div 1263 = 0.01$ $37 \div 1267 = 0.01$ $37 \div 1269 = 0.01$ $37 \div 1273 = 0.01$ $37 \div 1277 = 0.01$ $37 \div 1279 = 0.01$ $37 \div 1283 = 0.01$ $37 \div 1287 = 0.01$ $37 \div 1289 = 0.01$ $37 \div 1293 = 0.01$ $37 \div 1297 = 0.01$ $37 \div 1299 = 0.01$ $37 \div 1303 = 0.01$ $37 \div 1307 = 0.01$ $37 \div 1309 = 0.01$ $37 \div 1313 = 0.01$ $37 \div 1317 = 0.01$ $37 \div 1319 = 0.01$ $37 \div 1323 = 0.01$ $37 \div 1327 = 0.01$ $37 \div 1329 = 0.01$ $37 \div 1333 = 0.01$ $37 \div 1337 = 0.01$ $37 \div 1339 = 0.01$ $37 \div 1343 = 0.01$ $37 \div 1347 = 0.01$ $37 \div 1349 = 0.01$ $37 \div 1353 = 0.01$ $37 \div 1357 = 0.01$ $37 \div 1359 = 0.01$ $37 \div 1363 = 0.01$ $37 \div 1367 = 0.01$ $37 \div 1369 = 0.01$ $37 \div 1373 = 0.01$ $37 \div 1377 = 0.01$ $37 \div 1379 = 0.01$ $37 \div 1383 = 0.01$ $37 \div 1387 = 0.01$ $37 \div 1389 = 0.01$ $37 \div 1393 = 0.01$ $37 \div 1397 = 0.01$ $37 \div 1399 = 0.01$ $37 \div 1403 = 0.01$ $37 \div 1407 = 0.01$ $37 \div 1409 = 0.01$ $37 \div 1413 = 0.01$ $37 \div 1417 = 0.01$ $37 \div 1419 = 0.01$ $37 \div 1423 = 0.01$ $37 \div 1427 = 0.01$ $37 \div 1429 = 0.01$ $37 \div 1433 = 0.01$ $37 \div 1437 = 0.01$ $37 \div 1439 = 0.01$ $37 \div 1443 = 0.01$ $37 \div 1447 = 0.01$ $37 \div 1449 = 0.01$ $37 \div 1453 = 0.01$ $37 \div 1457 = 0.01$ $37 \div 1459 = 0.01$ $37 \div 1463 = 0.01$ $37 \div 1467 = 0.01$ $37 \div 1469 = 0.01$ $37 \div 1473 = 0.01$ $37 \div 1477 = 0.01$ $37 \div 1479 = 0.01$ $37 \div 1483 = 0.01$ $37 \div 1487 = 0.01$ $37 \div 1489 = 0.01$ $37 \div 1493 = 0.01$ $37 \div 1497 = 0.01$ $37 \div 1499 = 0.01$ $37 \div 1503 = 0.01$ $37 \div 1507 = 0.01$ $37 \div 1509 = 0.01$ $37 \div 1513 = 0.01$ $37 \div 1517 = 0.01$ $37 \div 1519 = 0.01$ $37 \div 1523 = 0.01$ $37 \div 1527 = 0.01$ $37 \div 1529 = 0.01$ $37 \div 1533 = 0.01$ $37 \div 1537 = 0.01$ $37 \div 1539 = 0.01$ $37 \div 1543 = 0.01$ $37 \div 1547 = 0.01$ $37 \div 1549 = 0.01$ $37 \div 1553 = 0.01$ $37 \div 1557 = 0.01$ $37 \div 1559 = 0.01$ $37 \div 1563 = 0.01$ $37 \div 1567 = 0.01$ $37 \div 1569 = 0.01$ $37 \div 1573 = 0.01$ $37 \div 1577 = 0.01$ $37 \div 1579 = 0.01$ $37 \div 1583 = 0.01$ $37 \div 1587 = 0.01$ $37 \div 1589 = 0.01$ $37 \div 1593 = 0.01$ $37 \div 1597 = 0.01$ $37 \div 1599 = 0.01$ $37 \div 1603 = 0.01$ $37 \div 1607 = 0.01$ $37 \div 1609 = 0.01$ $37 \div 1613 = 0.01$ $37 \div 1617 = 0.01$ $37 \div 1619 = 0.01$ $37 \div 1623 = 0.01$ $37 \div 1627 = 0.01$ $37 \div 1629 = 0.01$ $37 \div 1633 = 0.01$ $37 \div 1637 = 0.01$ $37 \div 1639 = 0.01$ $37 \div 1643 = 0.01$ $37 \div 1647 = 0.01$ $37 \div 1649 = 0.01$ $37 \div 1653 = 0.01$ $37 \div 1657 = 0.01$ $37 \div 1659 = 0.01$ $37 \div 1663 = 0.01$ $37 \div 1667 = 0.01$ $37 \div 1669 = 0.01$ $37 \div 1673 = 0.01$ $37 \div 1677 = 0.01$ $37 \div 1679 = 0.01$ $37 \div 1683 = 0.01$ $37 \div 1687 = 0.01$ $37 \div 1689 = 0.01$ $37 \div 1693 = 0.01$ $37 \div 1697 = 0.01$ $37 \div 1699 = 0.01$ $37 \div 1703 = 0.01$ $37 \div 1707 = 0.01$ $37 \div 1709 = 0.01$ $37 \div 1713 = 0.01$ $37 \div 1717 = 0.01$ $37 \div 1719 = 0.01$ $37 \div 1723 = 0.01$ $37 \div 1727 = 0.01$ $37 \div 1729 = 0.01$ $37 \div 1733 = 0.01$ $37 \div 1737 = 0.01$ $37 \div 1739 = 0.01$ $37 \div 1743 = 0.01$ $37 \div 1747 = 0.01$ $37 \div 1749 = 0.01$ $37 \div 1753 = 0.01$ $37 \div 1757 = 0.01$ $37 \div 1759 = 0.01$ $37 \div 1763 = 0.01$ $37 \div 1767 = 0.01$ $37 \div 1769 = 0.01$ $37 \div 1773 = 0.01$ $37 \div 1777 = 0.01$ $37 \div 1779 = 0.01$ $37 \div 1783 = 0.01$ $37 \div 1787 = 0.01$ $37 \div 1789 = 0.01$ $37 \div 1793 = 0.01$ $37 \div 1797 = 0.01$ $37 \div 1799 = 0.01$ $37 \div 1803 = 0.01$ $37 \div 1807 = 0.01$ $37 \div 1809 = 0.01$ $37 \div 1813 = 0.01$ $37 \div 1817 = 0.01$ $37 \div 1819 = 0.01$ $37 \div 1823 = 0.01$ $37 \div 1827 = 0.01$ $37 \div 1829 = 0.01$ $37 \div 1833 = 0.01$ $37 \div 1837 = 0.01$ $37 \div 1839 = 0.01$ $37 \div 1843 = 0.01$ $37 \div 1847 = 0.01$ $37 \div 1849 = 0.01$ $37 \div 1853 = 0.01$ $37 \div 1857 = 0.01$ $37 \div 1859 = 0.01$ $37 \div 1863 = 0.01$ $37 \div 1867 = 0.01$ $37 \div 1869 = 0.01$ $37 \div 1873 = 0.01$ $37 \div 1877 = 0.01$ $37 \div 1879 = 0.01$ $37 \div 1883 = 0.01$ $37 \div 1887 = 0.01$ $37 \div 1889 = 0.01$ $37 \div 1893 = 0.01$ $37 \div 1897 = 0.01$ $37 \div 1899 = 0.01$ $37 \div 1903 = 0.01$ $37 \div 1907 = 0.01$ $37 \div 1909 = 0.01$ $37 \div 1913 = 0.01$ $37 \div 1917 = 0.01$ $37 \div 1919 = 0.01$ $37 \div 1923 = 0.01$ $37 \div 1927 = 0.01$ $37 \div 1929 = 0.01$ $37 \div 1933 = 0.01$ $37 \div 1937 = 0.01$ $37 \div 1939 = 0.01$ $37 \div 1943 = 0.01$ $37 \div 1947 = 0.01$ $37 \div 1949 = 0.01$ $37 \div 1953 = 0.01$ $37 \div 1957 = 0.01$ $37 \div 1959 = 0.01$ $37 \div 1963 = 0.01$ $37 \div 1967 = 0.01$ $37 \div 1969 = 0.01$ $37 \div 1973 = 0.01$ $37 \div 1977 = 0.01$ $37 \div 1979 = 0.01$ $37 \div 1983 = 0.01$ $37 \div 1987 = 0.01$ $37 \div 1989 = 0.01$ $37 \div 1993 = 0.01$ $37 \div 1997 = 0.01$ $37 \div 1999 = 0.01$

۱۵

۱۷۵

۲ - ۳ (د)

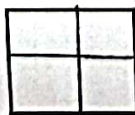
۳ + ۲ (ج)

n x n (ب)

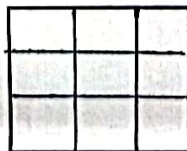
n+1 (الف)



۱



۴



۹



۱۶

۲۰

جمع نمرات

پیروز و کامیاب باشید

نمره برگه